

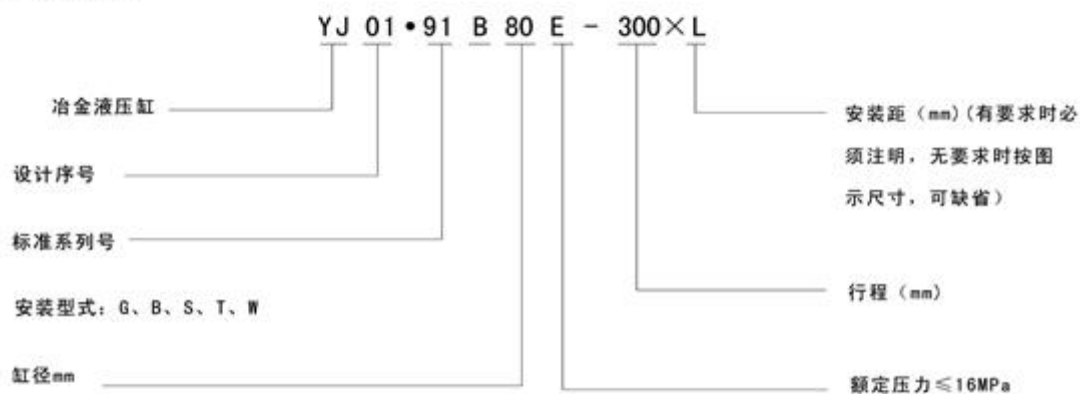
# YJ01·91 系列冶金液压缸



## ◆ 用途与特征

YJ01.91系列双作用单杆活塞式液压缸，是液压系统中作往复直线运动的执行机构，具有结构简单、性能可靠、装拆方便，易于维修。两端设有缓冲及连接方式多样等特点。该系列液压缸与JB2162—91互换使用，将JB2162—77标准，三种安装型式扩展为五种，连接尺寸基本一致，且外型美观，适用于冶金、矿山、工程、石油化工等行业。

## ◆ 型号说明



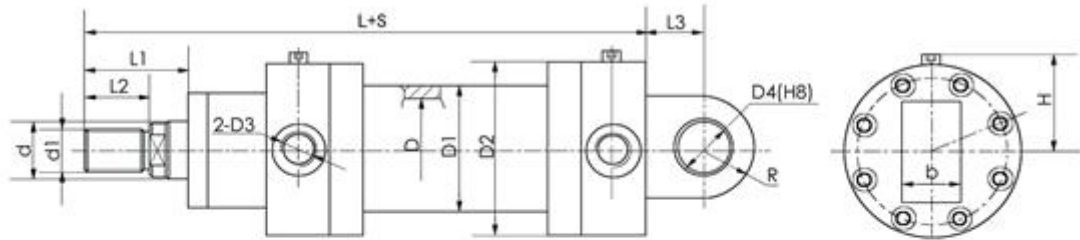
## ◆ 技术参数

缸径 D	φ50	φ63	φ80	φ100	φ125	φ160	φ200	φ250
杆径 d	φ28	φ35	φ45	φ55	φ70	φ90	φ110	φ140
安装型式行程	G	1000	1250	1600	2000	2500	3200	4750
	B	630	800	1000	1250	1600	2000	3200
	P	400	550	800	1000	1250	1600	2500
	T	1000	1250	1600	2000	2500	3200	4750
	W	450	630	800	1000	1250	1800	2800
非纹轴连接的最小行程	30	35	38	42	45	50	55	60

注：1. 油口连接方式为内螺纹，缓冲采用两端固定缓冲，活塞杆端连接方式为外螺纹。

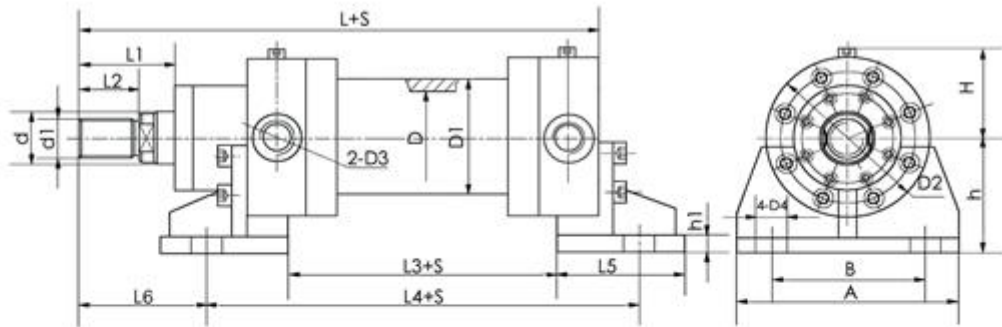
2. 用户所需行程S大于表中规定的极限行程时，不保证杆稳定，应通过双方协商而订。

◆ S(尾部悬挂式)



D	d	d <sub>1</sub> (6g)	D <sub>1</sub>	D <sub>2</sub>	D <sub>3</sub> (6H)	D <sub>4</sub> (H8)	L	L <sub>1</sub>	L <sub>2</sub>	L <sub>3</sub>	b	R	H
φ50	28	M22×1.5	60	106	M18×1.5	30	245	55	34.5	35	28	34	65
φ63	35	M27×2	80	120	M22×1.5	35	290	65	42	45	30	42	72
φ80	45	M33×2	102	136	M27×2	40	340	70	51	50	35	50	80
φ100	55	M42×2	121	160	M27×2	50	390	85	62	60	40	63	92
φ125	70	M56×2 (M52×2)	152	188	M33×2	60	460	105	81	70	50	70	106
φ160	90	M72×3 (M68×2)	192	266	M33×2	80	560	135	94	92	60	88	145
φ200	110	M90×3 (M85×3)	243	322	M42×2	100	675	145	115	125	70	115	173
φ250	140	M100×3	297	370	M48×2	120	790	185	121	150	90	150	187

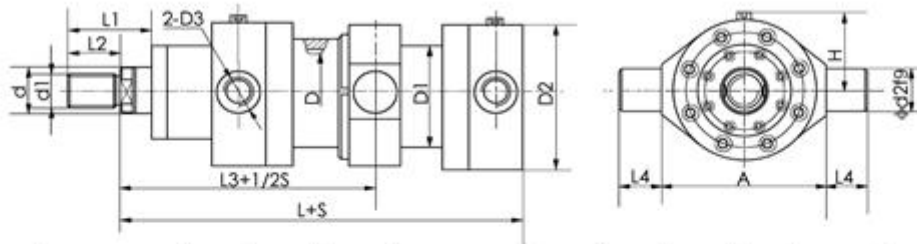
◆ G(脚架固定式)



D	d	d <sub>1</sub> (6g)	D <sub>1</sub>	D <sub>2</sub>	D <sub>3</sub> (6H)	D <sub>4</sub>	L	L <sub>1</sub>	L <sub>2</sub>	L <sub>3</sub>	L <sub>4</sub>	L <sub>5</sub>	L <sub>6</sub>	A	B	h	h <sub>1</sub>	H
φ50	28	M22×1.5	60	106	M18×1.5	17.5	245	55	34.5	124	220	75	70	120	90	75	10	65
φ63	35	M27×2	80	120	M22×1.5	22	290	65	42	144	261	85	82.5	138	105	90	12	72
φ80	45	M33×2	102	136	M27×2	26	340	70	51	165	310	100	82.5	160	120	105	15	80
φ100	55	M42×2	121	160	M27×2	33	390	85	62	185	360	120	97.5	250	200	125	20	92
φ125	70	M56×2 (M52×2)	152	188	M33×2	42	460	105	81	207	413	140	130	278	210	150	20	106
φ160	90	M72×3 (M68×2)	192	266	M33×2	45	560	135	94	230	490	168	160	390	320	200	25	145
φ200	110	M90×3 (M85×3)	243	322	M42×2	52	675	145	115	315	545	190	205	485	400	235	25	173
φ250	140	M100×3	297	370	M48×2	62	790	185	121	360	705	240	217.5	495	400	260	30	187

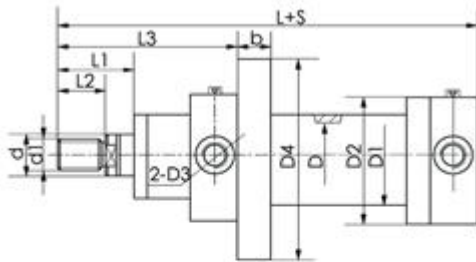
注：括号内的尺寸为原标准(JB2162-77)规定的尺寸，新设计时尽量不采用。

◆ B(中间摆动式)

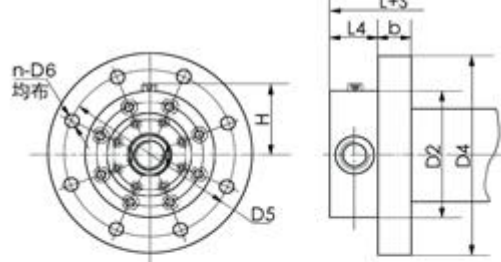


D	d	d <sub>1</sub> (6g)	d <sub>2</sub> (f9)	D <sub>1</sub>	D <sub>2</sub>	D <sub>3</sub> (6H)	L	L <sub>1</sub>	L <sub>2</sub>	L <sub>3</sub>	L <sub>4</sub>	A	H
φ50	28	M22×1.5	30	60	106	M18×1.5	245	55	34.5	98	30	105	65
φ63	35	M27×2	35	80	120	M22×1.5	290	65	42	115	35	120	72
φ80	45	M33×2	40	102	136	M27×2	340	70	51	125	40	155	80
φ100	55	M42×2	50	121	160	M27×2	390	85	62	145	50	185	92
φ125	70	M56×2 (M52×2)	50	152	188	M33×2	460	105	81	178	50	220	106
φ160	90	M72×3 (M69×3)	60	192	266	M33×2	560	135	94	205	60	285	145
φ200	110	M90×3 (M85×3)	80	243	322	M42×2	675	145	115	235	80	340	173
φ250	140	M100×3	100	297	370	M48×2	790	185	121	295	100	415	187

◆ T(头部法兰式)



◆ W(尾部法兰式)



D	d	d <sub>1</sub> (6g)	D <sub>1</sub>	D <sub>2</sub>	D <sub>3</sub> (6H)	D <sub>4</sub> (h11)	D <sub>5</sub>	D <sub>6</sub>	L	L <sub>1</sub>	L <sub>2</sub>	L <sub>3</sub>	b(h12)	n	H	L <sub>4</sub>
φ50	28	M22×1.5	60	106	M18×1.5	170	140	11	245	55	34.5	141	30	6	65	42
φ63	35	M27×2	80	120	M22×1.5	198	160	13.5	290	65	42	168	35	6	72	43
φ80	45	M33×2	102	136	M27×2	214	176	13.5	340	70	51	190	35	8	80	50
φ100	55	M42×2	121	160	M27×2	258	210	17.5	390	85	62	215	45	8	92	55
φ125	70	M56×2 (M52×2)	152	188	M33×2	310	250	22	460	105	81	268	45	8	106	65
φ160	90	M72×3 (M68×2)	192	266	M33×2	365	295	26	560	135	94	325	60	10	145	85
φ200	110	M90×3 (M85×3)	243	322	M42×2	504	414	33	675	145	115	356	75	10	173	110
φ250	140	M100×3	297	370	M48×2	585	478	39	790	185	121	450	85	10	187	120

注：括号内的尺寸为原标准(JB2162-77)规定的尺寸，新设计时尽量不采用。